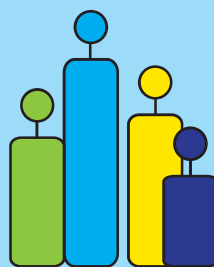


Primarschule



Güttingen

Leitbild

«miteinander lernen»

- Wir schaffen eine Atmosphäre in der alle lernen und sich entfalten können.
- Wir verstehen das Lernen als Prozess und fördern individuelles und gemeinschaftliches Lernen.
- Wir gestalten den Unterricht vielfältig und fördern die Kinder ganzheitlich.
- Wir fördern die Selbständigkeit und setzen auf Eigenverantwortung.

«miteinander wachsen»

- Wir nutzen unsere Ressourcen und unterstützen uns gegenseitig.
- Wir bilden uns persönlich und gemeinsam weiter.
- Wir reflektieren unsere Tätigkeit, setzen uns Ziele und überprüfen diese regelmässig.
- Wir erhalten Bewährtes und sind offen für Neues.

«miteinander leben»

- Wir pflegen einen respektvollen und wertschätzenden Umgang.
- Wir legen Wert auf eine zweckmässige Infrastruktur, die Raum für verschiedene Lernformen bietet.
- Wir sorgen für eine kindergerechte Umgebung.
- Wir sind ein Teil des Dorfes und bieten Möglichkeiten zur Begegnung.

«miteinander arbeiten»

- Wir kommunizieren mit allen Beteiligten offen und aktiv.
- Wir pflegen eine gute Zusammenarbeit mit den Eltern.
- Wir engagieren uns für unsere Schule.
- Wir nehmen Konflikte wahr und handeln lösungsorientiert.